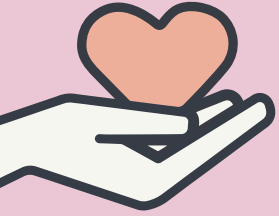


Tegutsemine kokkupuutel võimaliku ohvriga



Tervishoiutöötajal on enda rollist tulenev võimalus aidata inimest, kes on kogenud vägivalda või hooletussejätmist. Selleks, et märgata, kuulata ja taastada inimese turvalisus ning suunata kannatanu abi saama, ei pea olema inimestevahelise vägivalda ekspert.

Järgi samme 1-6 patsiendiga tegelemisel*



*Lähisuhtevägivalda korral kasuta ka [lähisuhte riskihindamise juhendit](#).

1. Osuta esmaabi



Inimese tervisliku seisundi stabiliseerimine on esmatähtis.

2. Taga turvalisus



Taga enda ja patsiendi turvalisus. Loo privaatne keskkond, mis julgustaks inimest juhtunust rääkima. Eralda võimalikku vägivalda kogenud inimene saatjast, et inimene saaks ise enda eest rääkida.

3. Uuri juhtunu kohta



Patsiendil võib olla raske juhtunust rääkida. Julgusta teda privaatsetes ja turvalistes kohas rääkima, ole kannatlik ja toetav.

4. Kogu ja talleta info



Dokumenteeri, võimalusel pildista ja kirjelda vigastusi, et neid saaks vajadusel asitõendina kasutada. Pööra dokumenteerimisel tähelepanu ka patsiendi oleku, käitumise, tema kaebuste jms kirjeldamisele.

5. Suuna edasi



Jaga patsiendi ohutust silmas pidades teavet erinevate abivõimaluste kohta: suuna sobiva asutuse poole või loo patsiendi nõusolekul ise kontakt abi pakujaga, anna kaasa info(leht), et patsient saaks hiljem ise pöörduda.

6. Pea nõu



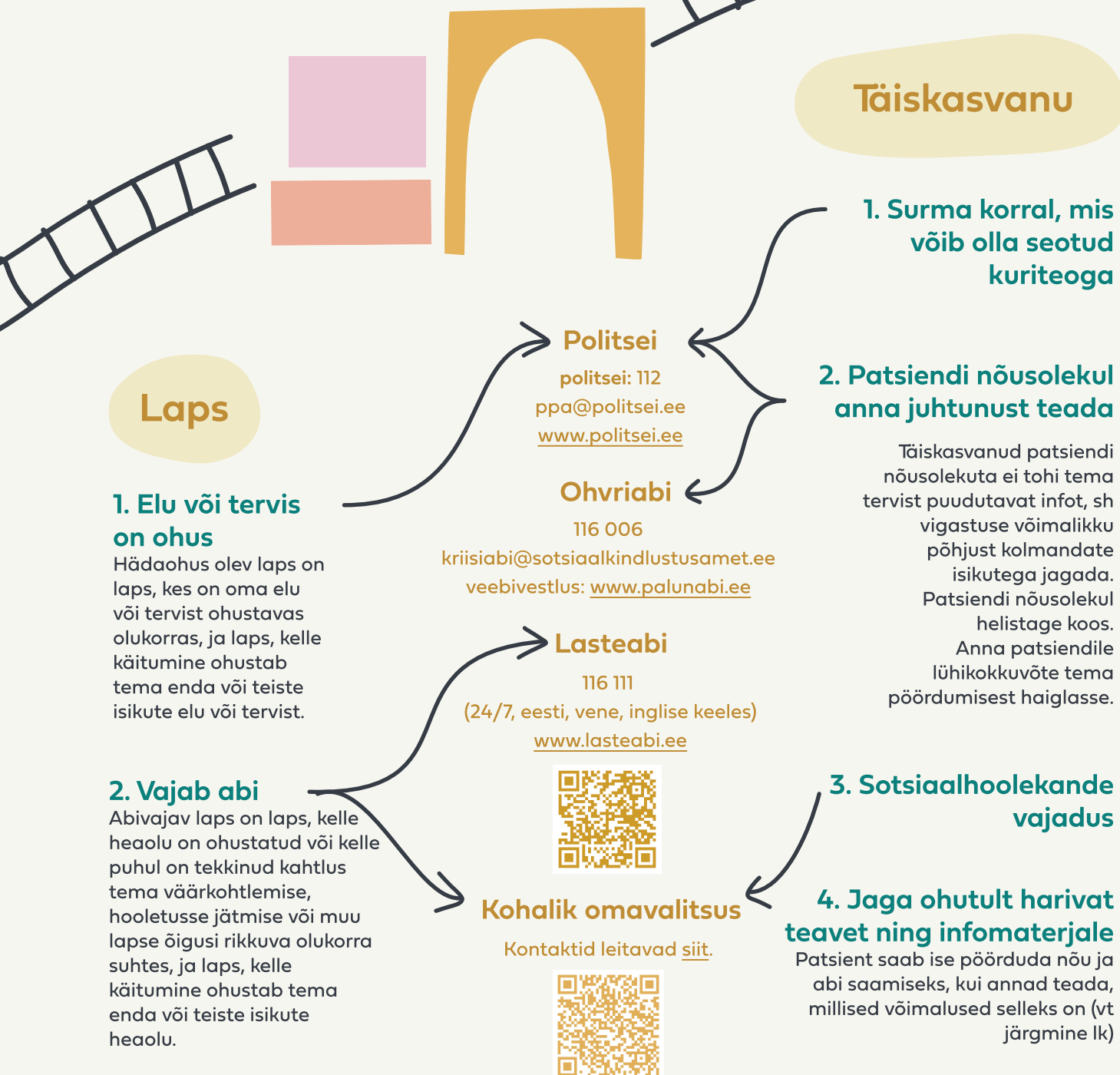
Vajadusel pea nõu kolleegiga või enda asutuse sotsiaaltöötajaga või muu kokkulepitud kontaktisikuga; 24/7 saad nõu küsida lasteabist (116 111), ohvriabist (116 006) või ka politseist (112) patsiendi sikuandmeid jagamata.

IMPACT



Funded by
the European Union

Ohvri suunamine ja teavitamiskohustus



IMPACT



Funded by
the European Union



Kuhu pöörduda ja kellelt nõu küsida

Hädaabi
112

Lasteabi
116 111

Ohvriabi
kriisitelefoni
116 006

Kriisi
lühinumber
1247

Ohvriabi
töötajad
(kontaktid
SKA lehel)

Vägivallast
loobumise
nõustamine
660 6077



välismaalt
helistades
+372 614 7393

välismaalt
helistades
+372 600 1247



Emotsionaalse
toe ja hingehoiu
telefon
116 123

Seksuualvägivalla kriisiabikeskused

Lääne-Tallinna naistekliiniku
erakorraline vastuvõtt
+372 5342 4724

Ida-Viru Keskaigla
+372 331 1094

Pärnu haigla
+372 447 3508

Tartu Ülikooli Kliinikum
+372 731 9954

Kuressaare Haigla
+372 452 0089

Inimkaubanduse
ennetamise nõuandeliin
+372 660 7320

Naiste tugikeskused

Harjumaa

MTÜ Tallinna
Naiste Kriisikodu
+372 526 4697
+372 5396 9834
ENVL Tallinna
Naiste Tugikeskus
+372 5757 0911

Ida-Virumaa

MTÜ Ida-Virumaa Naiste
Tugikeskus-Varjupaik
+372 5333 2627

Jõgevamaa

MTÜ Jõgevamaa
Naiste Tugikeskus
+372 5860 0170

Järvamaa

MTÜ Järvamaa
Naiste Tugikeskus
+372 5813 3755

Läänemaa

MTÜ Läänemaa
Naiste Tugikeskus
+372 504 2300
+372 5197 7170

Hiiumaa

MTÜ Läänemaa
Naiste Tugikeskus
+372 51 977 170

Lääne-Virumaa

MTÜ Virumaa
Naiste Tugikeskus
+372 56297 745

Põlvamaa

MTÜ Naiste Tugi-
ja Teabekeskus
+372 5884 9494

Pärnumaa

MTÜ Pärnu
Naiste Tugikeskus
+372 5398 1620
+372 5365 0260

Raplamaa

ENVL Raplamaa
Naiste Tugikeskus
ja Tallinna Naiste
Kriisikodu
+372 5400 5144

Saaremaa

MTÜ Pärnu
Naiste Tugikeskus
+372 5309 8919

Tartumaa

MTÜ Naiste
Tugi- ja Teabekeskus
+372 5594 9496

Valgamaa

MTÜ Valgamaa
Naiste Tugikeskus
+372 5303 2544

Viljandimaa

MTÜ Viljandimaa
Naiste Tugikeskus
+372 5805 0535

Võrumaa

MTÜ Võrumaa
Naiste Tugikeskus
+372 5308 6889

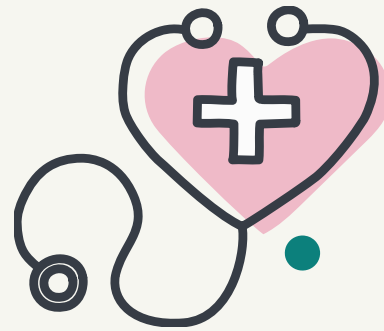
IMPACT



Funded by
the European Union



Võimaliku ohvriga tegelemine



Esmaabi ja turvalisus

- Osuta esmaabi
- Täga esmalt enda turvalisus
- Täga patsiendi turvalisus

Privaatsus ja läbivaatus

Loo privaatsus patsiendiga suhtlemiseks

Tavapärase läbivaatus/konsultatsioon

Vigastuste kirjeldamine, dokumenteerimine, tõendmaterjali kogumine

LSV juhtumitel esmane riskihindamine

Edasisuunamine

Anna infot abivõimaluste kohta / loo kontakt ohvriabiga



Kas on kohustus teavitada patsiendist?

Järelekontrolli vajadus

Lepi kokku kordusvisiidi aeg ja/või suuna eriarsti vastuvõtule

Täiskasvanu

Täiskasvanud patsiendi nõusolekul teavita politseid või ohvriabi.

Patsiendi surma korral, mis võib olla seotud kuriteoga, tuleb teda anda hädaabinumbri 112.

Abi (sotsiaalhoolekannet) vajavast täiskasvanust tuleb teatada KOVi.

Teavitamiskohustus

Laps

Hädaohus lapsest* on kohustus teada anda hädaabinumbri 112. Abivajavast lapsest 116 111 või kohalikule omavalitsusele.

*Hädaohus olev laps on laps, kes on oma elu või tervist ohustavas olukorras, ja laps, kelle käitumine ohustab tema enda või teiste isikute elu või tervist.



IMPACT



Funded by
the European Union